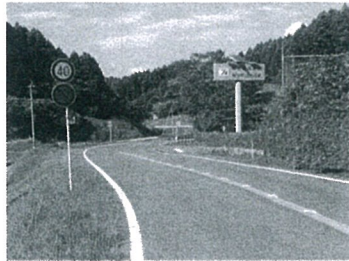


ナイトハイキング

☆ 星と夜景の丘コース ☆



山中池

ここから車道

星と夜景の丘

34



柵がありますがそのまま山道に進みます

注意事項など

- ・必ず懐中電灯を準備して、よく足元を照らし、段差や溝などに注意しながら、また周りに（特に走行中の車に）自分の存在を気付かせながら進みましょう。
- ・足場がやや不安定なところや、草が生えているところも歩行しますので、長ズボン、くつ下、くつをきちんと履きましょう（サンダルは不可）。
- ・車道を通るときは道路の端を通る（ただし、溝に落ちないように注意する）とともに、歩道のあるところは歩道を通りましょう。
- ・コース中、トイレはありませんので、出発する前に済ませておきましょう。
- ・所要時間は、行きで20分前後（ルートAで-5分程度、ルートDで+5分程度）、帰日も20分前後をめやすとしてお考えください。
- ・星と夜景の丘で仰向けになる場合は、シートやマット等が必要です。

せすい清水川 至 国道200号線

● E: IIRロードほそう林道ルート

● F: エクスパンション経由ほそう道路ルート

ポプスル場

太陽の広場

至 第1キャンプ場

● D: グラウンド林道迂回ルート
(第2ファイヤ-場使用時の際の迂回ルートです。)

ここから取付道路

ルートE

ルートF

第1駐車場

ゴール 玄関

ゴール スタート

ルートD

デイカバリハウス

スタードーム

(貯水池)

センターホール

エクスパンションハウス

ルートF

第1ファイヤ-場

スタードーム

第2キャンプ場

ロッジ A

ロッジ B

ルートD

せすい清水川

ルートA

第2ファイヤ-場

ゴール

五玉神社

ルートB

ルートD

運動広場(グラウンド)

花のふれあい広場

ここから車道

● A: ショートカット林道ルート

● B: ほそう道路ルート

● C: 五玉神社経由ルート

0 m 50 m 100m

至 記念の森

やすらぎ荘