

オリエンテーリング用地図

夜須高原

△スタート
◎ゴール

53 建物の南側
54 尾根

55 小道の分岐
56 尾根
57 尾根
58 小径の分岐
59 尾根
60 沢
61 小径の曲がり

62 小径の交点
63 建物の西側
64 プールの北西側
65 橋の北西側
66 尾根
67 建物の西側
68 小道の曲がり
69 沢
72 道路の分岐
73 がけの南側

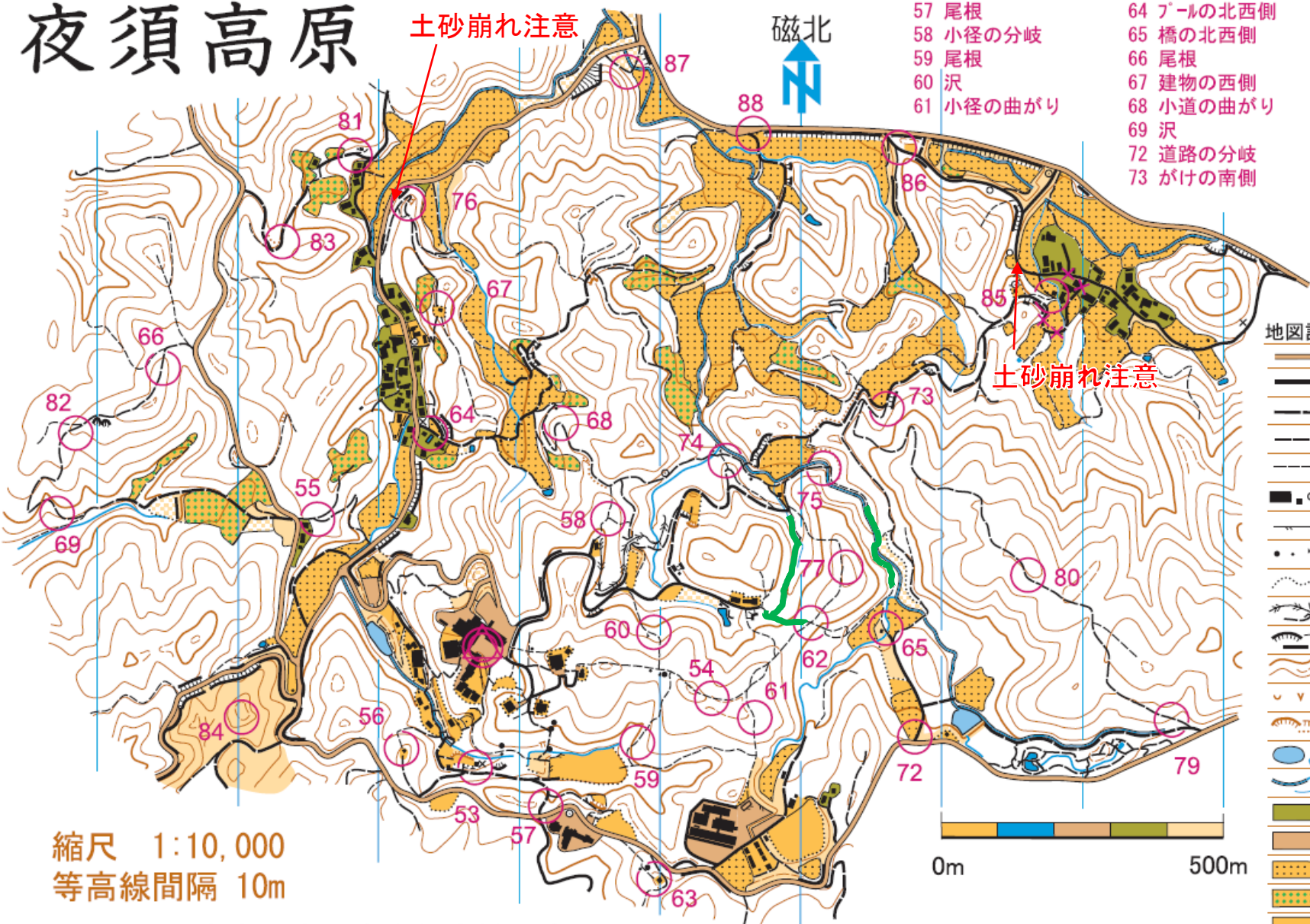
74 尾根
75 橋の西側
76 土がけの南西側
77 尾根

79 尾根
80 小道の曲がり
81 道の曲がり
82 尾根
83 みぞの終わり
84 丘の南の部分
85 建物の南西側
86 道路と道の分岐
87 道の曲がり
88 道路と道の分岐



土砂崩れ注意

土砂崩れ注意



地図記号

- 主要道路
- 道路
- 道
- 小径
- 小径
- , ○, × 建物、記念碑、ほこら
- 高い柵・フェンス
- , ○ 岩 (大・小)、岩石地
- 植生界、炭焼きがま跡
- ボクスコース、トンネル
- 高いがけ・擁壁、石垣
- 等高線、補助曲線
- 小凹地、穴、こぶ
- 土がけ、みぞ
- 池、プール
- 河川、小川・水路、橋
- 立入禁止の敷地 (民家)
- 駐車場・舗装区域
- 耕作地 (立入禁止)
- 果樹園 (立入禁止)
- 草地・空地・グラウンド
- 荒地
- 疎林のある荒地

縮尺 1:10,000
等高線間隔 10m

0m 500m



国立夜須高原青少年自然の家

TEL 0946(42)5811

**みどりのルートは
通行禁止**

基礎図: 筑前町基本図(1:5,000)
調査期間: 2011.10~2012.7
調査・作図協力: 北九州OLC
OCAD9.4.1(License No.2842)