

国立青少年教育振興機構 国立夜須高原青少年自然の家 ドリームB棟宿泊室等改修工事

概要図

図渡しは、令和2年7月10日（金）午後～令和2年7月22日（水）の期間に、入札説明書5の宛先にメールにて請求できるものとする。

図面番号	図面名称	縮尺	図面番号	図面名称	縮尺
L-000	表紙	-	A-012	平面詳細図（1）（改修前）	1/50
特-001	特記仕様書（1）	-	A-013	平面詳細図（1）（改修後）	1/50
特-002	特記仕様書（2）	-	A-014	平面詳細図（2）（改修前）	1/50
特-003	特記仕様書（3）	-	A-015	平面詳細図（2）（改修後）	1/50
特-004	特記仕様書（4）	-	A-016	展開図（1）	1/50
特-005	特記仕様書（5）	-	A-017	展開図（2）	1/50
特-006	特記仕様書（6）	-	A-018	展開図（3）	1/50
特-007	特記仕様書（7）	-	A-019	展開図（4）	1/50
特-008	工事区分表	-	A-020	1階天井伏図（改修前・改修後）	1/100
A-001	案内図・配置図	1/1000	A-021	2階天井伏図（改修前・改修後）	1/100
A-002	仕上表（改修前・改修後）	-	A-022	1階建具キープラン（改修前・改修後）	1/100
A-003	1階平面図（改修前・改修後）	1/100	A-023	2階建具キープラン（改修前・改修後）	1/100
A-004	2階平面図（改修前・改修後）	1/100	A-024	建具表（改修前）	1/100
A-005	屋根伏図・建物求積図（参考）	1/100	A-025	建具表（改修後）	1/100
A-006	立面図（参考図）	1/100	A-026	部分詳細図（1）	図示
A-007	断面図（改修前・改修後）	1/100	A-027	部分詳細図（2）	図示
A-008	矩計図（1）（改修前）	1/30	A-028	部分詳細図（3）	図示
A-009	矩計図（1）（改修後）	1/30	A-029	部分詳細図（4）	図示
A-010	矩計図（2）（改修前）	1/30	A-030	サイン図	図示
A-011	矩計図（2）（改修後）	1/30			

NOTE

株式会社あい設計 東京支社 一級建築士事務所
一級 東京都知事登録 第33409号

設計業務名称
国立夜須高原青少年自然の家ドリームB棟
宿泊室修繕発注支援業務

一級建築士
第320926号
池亀 聡史

独立行政法人国立青少年教育振興機構
財務課長 室長 施設管理室

JOB No DATE 工事名称

国立青少年教育振興機構 国立夜須高原青少年自然の家 ドリームB棟宿泊室等改修工事

表紙・図面リスト

SCALE A1 : A3 :

DWG No

L 000

I 工事概要

1. 工事場所 福岡県朝倉郡夜須町大字三箇山1103

2. 完成期限 令和 2年 11月 30日 (月)

3. 建物概要

建物名称	B棟		
工種	模様替		
構造	RC造		
階数	2階		
建築基準法による	建築面積 (㎡)	633.49	
	延べ面積 (㎡)	998.39	
消防法施行令別表第一の区分	(5)		
改修面積 (㎡)	998.39		
備考			

4. 工事種目 (○印の付いたものが対象工事種目)

工事種目	建物別及び屋外		
	B棟		
○ 2 仮設工事	一式		
・ 3 防水改修工事			
・ 4 外壁改修工事			
○ 5 建具改修工事	一式		
○ 6 内装改修工事	一式		
○ 7 塗装改修工事	一式		
・ 8 耐震改修工事			
○ 9 環境配慮改修工事	一式		
・ プール改修工事			
・			

5. 指定部分 ○無 ・有 対象部分 () 指定部分工期 令和 年 月 日 (曜日)

6. 概成工期 ・無 ・有 令和 年 月 日 (曜日) (1.2.1)[1.2.1]

II 工事仕様

1. 共通仕様

(1) 独立行政法人国立青少年教育振興機構発注工事請負契約規則第二章19条の請負契約基準、現場説明書、図面 30 枚及び本特記仕様書 8 枚によるほか、○印の付いたものを適用する。

- 公共建築工事標準仕様書(建築工事編)(平成31年版)(以下「標準仕様書」という。)
- 公共建築改修工事標準仕様書(建築工事編)(平成31年版)(以下「改修標準仕様書」という。)
- 建築工事標準詳細図(平成28年版)(以下「標準詳細図」という。)
- 建築物解体工事共通仕様書(平成31年版)
- 文部科学省建築工事標準仕様書(特記基準)(建築工事編)(平成31年版)(以下「文科仕様書」という。)
- 文部科学省建築改修工事標準仕様書(特記基準)(建築工事編)(平成31年版)(以下「文科改修仕様書」という。)
- 工事写真撮影要領(令和元年7月)

(2) 電気設備工事及び機械設備工事を本工事に含む場合は、電気設備工事及び機械設備工事は、それぞれの工事特記仕様書を適用する。なお、電気設備工事の特記仕様書は() 図、機械設備工事の特記仕様書は() 図による。

2. 特記仕様

(1) 本特記仕様書の表記

- 項目は、○印の付いたものを適用する。
- 特記事項は、○印の付いたものを適用する。○印の付かない場合は、※印の付いたものを適用する。○印と⊗印の付いた場合は、共に適用する。
- 特記事項に記載の() 内表示番号は、標準仕様書の当該項目、当該図又は当該表を示す。特記事項に記載の[] 内表示番号は、改修標準仕様書の当該項目、当該図又は当該表を示す。特記事項に記載の(()) 内表示番号は、文科仕様書の当該項目、当該図又は当該表を示す。特記事項に記載の[[]] 内表示番号は、文科改修仕様書の当該項目、当該図又は当該表を示す。
- ☒印は、「国等による環境物品等の調達推進等に関する法律」(平成12年法律第100号)に基づく「環境物品等の調達の推進に関する基本方針(平成31年2月8日変更閣議決定)」に定める特定調達物品における判断の基準(特定調達品目「公共工事」においては表1中の品目ごとの判断の基準)を満たすものを示す。

NOTE

設計業務名称	国立夜須高原青少年自然の家ドリーム棟 宿泊室修繕発注支援業務
設計者	一級建築士 第320926号 池亀 聡史

1 各章共通事項

○ 電気保安技術者、工用電力設備の保安責任者

○ 施工条件

○ 発生材の処理等

○ 環境への配慮

○ 材料の品質等

特記事項

○ 適用区分

○ 建築基準法に基づき定まる風圧力及び積雪荷重の算定には次の条件を用いる。

- 風圧力 風速 (Vo= 32 m/s) 地表面粗度区分 (・Ⅰ・Ⅱ・Ⅲ・Ⅳ)
- 積雪荷重 平成12年5月31日建設省告示第1455号における区域 別表 (38)

(1.3.3~4)[1.3.3~4]

この工事現場に下記いずれかの資格を有する電気保安技術者を選任する。

項目名	電気保安技術者
1 第3種電気主任技術者以上の資格を有する者	○
2 1級電気工事施工管理技士の資格を有する者	○
3 高等学校又はこれらと同等以上の教育施設において、電気事業法の規定に基づく主任技術者の資格等に関する省令第7条第1項各号の科目を修めて卒業した者	○
4 旧電気工事技術者検定規則による高圧電気工事技術者の検定に合格した者	○
5 公益事業局長又は通商産業局長の指定を受けた高圧試験に合格した者	○
6 第1種電気工事士の資格を有する者	○
7 2級電気工事施工管理技士の資格を有する者	○
8 第2種電気工事士の資格を有する者	○
9 短期大学若しくは高等専門学校又はこれらと同等以上の教育施設の電気工学以外の工学に関する学科において一般電気工学(実験を含む)に関する科目を修めて卒業した者	・

工用用電力を橋外から引き込む場合は、法令に基づく有資格者を定め、監督職員に報告する。(1.3.5)[1.3.5]

この工事現場では、次の施工条件による。

(1.3.11)[1.3.12]

(1) 引渡しを要するもの

- 品名 ー
- 引渡し先 ー
- 集積場所 ー

(2) 特別管理産業廃棄物

- 品名 ー
- 処理方法 ー

(3) 現場において再利用を図るもの

- 品名 ー
- 使用箇所 ー

(4) 再資源化を図るもの

- 品名 発生土

(5) その他発生材については、標準仕様書に従い、適切に処理する。

(1.4.1)[1.4.1]

(1) 建築物内部に使用する材料等とは、設計図書に規定する所要の品質及び性能を有すると共に、次の①から④を満たすものとする。

- 合板、木質系フローリング、構造用パネル、集成材、単板積層材、MDF、パーティクルボード、その他の木質建材、ユリア樹脂板、壁紙、接着剤、保温材、緩衝材、断熱材、塗料、仕上塗材は、アセトアルデヒド及びスチレンを発生しない又は発散が極めて少ない材料で、設計図書に規定する「ホルムアルデヒドの放散量」の区分に応じた材料を使用する。
- 接着剤及び塗料は、トルエン、キシレン及びエチルベンゼンの含有量が少ない材料を使用する。
- 接着剤は、可塑性(フタル酸ジ-n-ブチル及びフタル酸ジ-n-エチルヘキシル等を含有しない難揮発性の可塑性を除く)が添加されていない材料を使用する。
- ①の材料を使用して作られた家具、書架、実験台、その他の什器類は、ホルムアルデヒド、アセトアルデヒド及びスチレンを発生しないか、発散が極めて少ない材料を使用したものとする。

(2) 設計図書に規定する「ホルムアルデヒドの放散量」の区分において、「規制対象外」とは次の①又は②に該当する材料を指し、同区分「第三种」とは次の③又は④に該当する材料を指す。

- 建築基準法施行令第20条の7第1項に定める第一種、第二種及び第三种ホルムアルデヒド発散建築材料以外の材料
- 建築基準法施行令第20条の7第4項の規定により国土交通大臣の認定を受けた材料
- 建築基準法施行令第20条の7第1項に定める第三种ホルムアルデヒド発散建築材料
- 建築基準法施行令第20条の7第3項の規定により国土交通大臣の認定を受けた材料

(1.4.2)[1.4.2]

(1) 本工事に使用する材料は、設計図書に定める品質及び性能の他、通常有すべき品質及び性能を有するものとする。

(2) 備考欄に商品名が記載された材料は、同等品を使用するものとし、同等品を使用する場合は監督職員の承認を受ける。

(3) 標準仕様書に記載されていない特別な材料の工法については、材料製造者の指定する工法とする。

(4) 本工事に使用する材料のうち、(5)に指定する材料の製造業者は、次の①から⑥すべての事項を満たすものとし、この証明となる資料又は外部機関が発行する品質及び性能等が評価されたことを示す書面を提出して監督職員の承認を受ける。ただし、製造業者等名が記載されているものは、証明となる資料等を省略することができる。

- 品質及び性能に関する試験データを整備していること。
- 生産施設及び品質の管理を適切に行っていること。
- 安定的な供給が可能であること。
- 法令等で定める許可、認可、認定又は免許を取得していること。
- 製造又は施工の実績があり、その信頼性があること。
- 販売、保守等の営業体制を整えていること。

(5) 製造業者等に関する資料の提出を求める材料

○ 技能士

通用工事種別	技能検定の種別
仮設工事	・とび
鉄筋工事	・鉄筋施工
コンクリート工事	・左官 ・型枠施工 ・コンクリート圧送施工
鉄骨工事	・とび ・鉄工
ブロック・ALCパネル工事	・ブロック建築 ・ALCパネル
PCカーテンウォール工事	・カーテウォール施工
防水工事	・防水施工 (〇〇防水工作業)
石工事	・石材施工
タイル工事	・タイル貼り
木工事	・建築大工
屋根、とい工事	・建築板金
金属工事	・内装仕上げ施工(鋼製下地)
左官工事	・左官
建具工事	・サッシ施工 ・自動ドア施工 ・ガラス施工
塗装工事	・塗装
内装工事	○内装仕上げ施工 (ﾌﾞﾗｯｼﾝｸﾞ系床仕上げ、ｶﾞｰﾄﾞ仕上り)
植栽工事	・造園

(1.5.2)[1.6.2]

標準仕様書に定めがあるもの以外で、次について監督職員の検査を受ける。(1.5.5)[1.6.5]

○ 施工の検査等

○ 施工の立会い

(1.5.7)[1.6.7]

標準仕様書に定めがあるもの以外で、次に示す工事段階及び事項については、監督職員の立会いを受ける。

施工の立会いを行う工程	備考

(1.5.9)[1.6.9]

(1) 室内空気中のホルムアルデヒド、トルエン、キシレン、エチルベンゼン、スチレン等の濃度を測定し、測定結果を監督職員に報告する。

測定対象化学物質	指針値(両単位の換算は、25℃の場合による。)
ホルムアルデヒド	100 μg/m ³ (0.08ppm) 以下
トルエン	260 μg/m ³ (0.07ppm) 以下
キシレン	200 μg/m ³ (0.05ppm) 以下
エチルベンゼン	3800 μg/m ³ (0.88ppm) 以下
スチレン	220 μg/m ³ (0.08ppm) 以下

(2) 測定対象室及び測定箇所数は以下表による。

棟名	階	室名		採取本数
		B棟		
	1階	宿泊室、リーダー室	各1棟体	
	2階	宿泊室	各1棟体	

(3) 測定方法は、(・吸引方式(アクティブ法)○拡散方式(パッシブ法))により行う。

(4) 文部科学省の「学校環境衛生基準」に基づき、採取は室内の温度が高い時期に行い、吸引方式では30分間で2回以上、拡散方式では8時間以上行う。

(5) 測定結果が指針値を超えていた場合は、発生源を特定し、換気等の措置を講じた後、再度測定し、基準値以下であることを確認してから引渡しを行う。

○ 完成時の提出図書

(1.7.1~3)[1.8.1~3]

次の図書を監督職員に提出する。また、それらを本工事的物的に使用するための権利については、発注者に委譲する。

○完成図(施工図、施工計画書を除く。)

- CADデータ(電子納品) 1 部
- A3版原図 1 部
- A1版原図 1 部
- A3複写図(製本) 2 部
- A1複写図(製本) 2 部
- 施工計画書
- A4ファイル綴じ 1 部
- 保全に関する資料
- A4ファイル綴じ 1 部
- 施工図(次に示すものを標準とし、提出部数等は監督職員と協議による。)
- 工事写真(「工事写真撮影要領」による。)
- 原本(電子媒体) 1部
- アルバム(紙又は電子媒体) 1部

○ 完成写真

工事完成時に次の写真を撮影し、監督職員に提出する。

撮影部位及び箇所数	形式・サイズ	提出セット数	画素数及び画質等	撮影者
外観正面1箇所	カラー印刷紙キャビネ判	1	4500×3000ピクセル以上で画像補正を行ったもの	建築完成写真の撮影実績がある者で、監督職員が承諾する撮影業者
	カラー印刷紙キャビネ判 A4アルバム綴じ ※	1		
	電子データ (JPEGフルカラー・圧縮率1/4程度)	1		
上記と異なる外部:0箇所 内部:15箇所	カラー印刷紙キャビネ判	1	1280×960ピクセル以上かつ撮影したデジタルカメラの設定のうち最高の画質	任意
	カラー印刷紙キャビネ判 A4アルバム綴じ ※	1		
	電子データ (JPEGフルカラー・圧縮率1/4程度)	1		
外部:箇所 内部:箇所	カラー印刷紙キャビネ判 A4アルバム綴じ 電子データ (JPEGフルカラー)			

注:※のアルバムは併せて作成する。

電子納品は次の規定に従うものとする。

- 貸与する設計図のCADデータは以下による。
 - 著作権者: 独立行政法人 国立青少年教育振興機構
 - ファイル形式: JWW、DXF及びPDF
 - 貸与条件: 貸与するCADデータを本工事における施工図又は完成図の作成のため以外に使用しないこと。
- 完成写真の撮影に関する著作権者の権利等については次のi)及びii)によることとし、受注者は撮影者等との契約に当たってもそれらの承諾を条件とする。
 - 提出された写真は、国が行う事務及び国が認めた用途に関して、無償で利用することができるものとする。この際、著作権者名を表示しないこと及びその利用に必要な範囲で改変を行うことができるものとする。
 - 受注者及び撮影者等は、撮影時に取得した全ての写真(提出していないものを含む。)及びその改変物、複製物を公表、閲覧、譲渡その他一切の方法により第三者に使用させてはならない。ただし、あらかじめ発注者の承諾を受けた場合は、この限りではない。
- 電子納品の対象は上記によるほか、監督職員と受注者で協議を行う。
- 電子成果品は、提出前に電子成果品作成支援・検査システムによるチェックを行い、エラーがないことを確認した後、ウイルス対策を実施したうえで監督職員に提出する。
- 提出方法及びファイル形式は以下による。
 - 電子媒体: CD-R又はDVD-R
 - CADデータ: JWW、DXF及びPDF
 上記の他、監督職員が認めた形式

工事区分表による。これにより難しい場合は監督職員と協議する。

あと施工アンケート 6章および8章による

コア抜き、はつり工事等

- 既存資料調査
- 探査機(電磁波レーダー法又は電磁誘導法)による探査
- 配管・配線等の位置の墨出しを行う
- 範囲 ※ 図示
- 放射線透過試験

労働安全衛生法、「電離放射線障害防止規制」(昭和47年労働省令第41号)等に定めるところによるほか、次による。

- 作業主任者は、エックス線作業主任者の資格を有するものとし、資格を証明するものとし、資格を証明する資料を監督職員に提出する。
- 放射線照射量は最小限のものとし、照射中は人体に影響のない程度まで放射器より離れる。また、作業者以外の立入禁止措置を講ずる。
- 露出時間は、コンクリートの厚さ等により、適宜調整する。
- 付近にフィルム、磁気ディスク等放射線の影響を受けるとのの有無を確認する。
- 躯体の墨出しは、表裏でズレないように措置を講ずる。

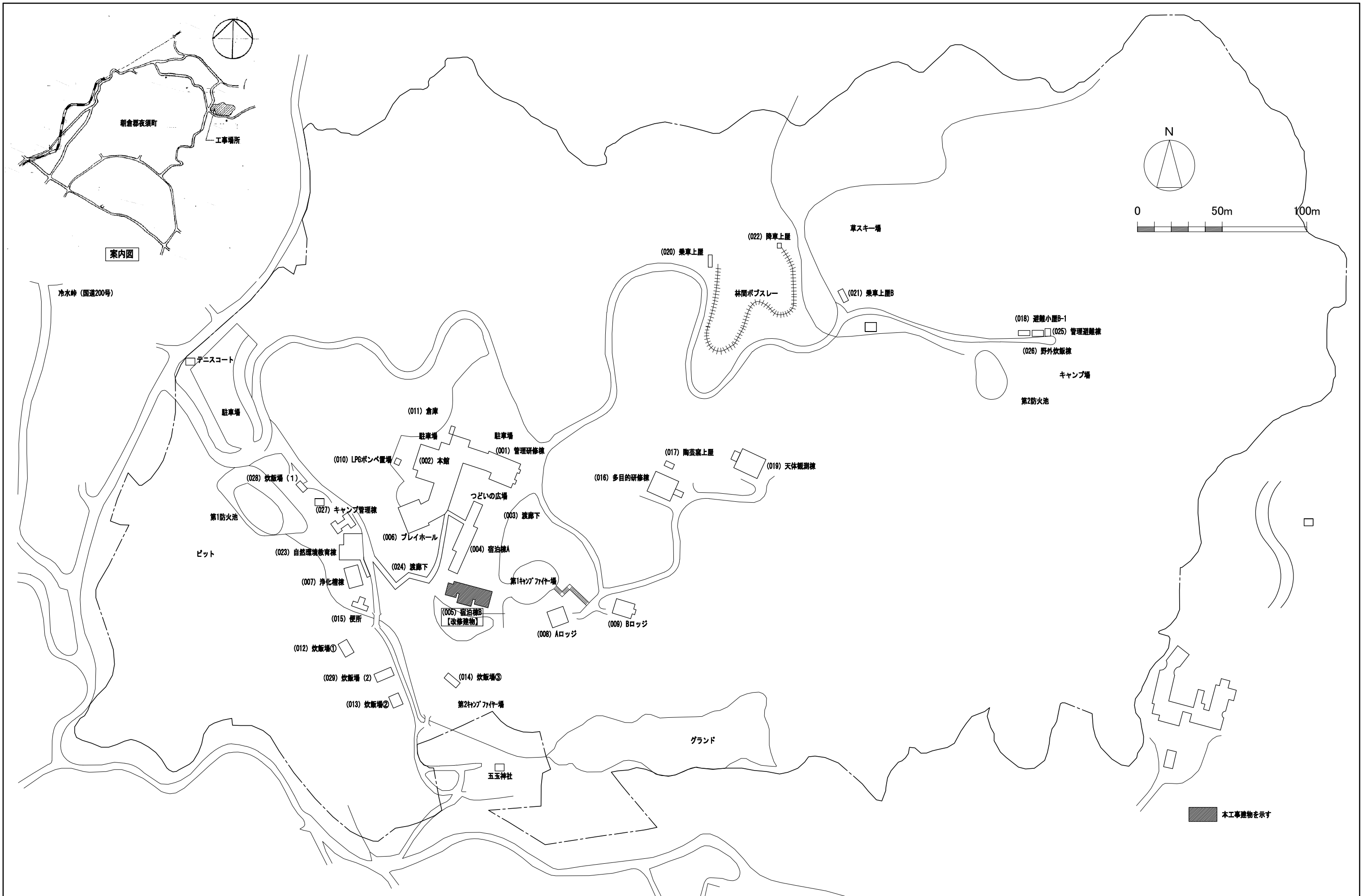
撮影枚数 枚

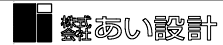
フィルムサイズ

コンクリート厚さ cm

- 既存躯体に穿孔する場合には、金属探知により電源供給が停止できる付属装置を用いる。

独立行政法人国立青少年教育振興機構		JOB No	DATE	工事名称	DWG No
財務課長	室長	施設管理室		国立青少年教育振興機構 国立夜須高原青少年自然の家 ドリーム棟 宿泊室等改修工事	特 001
				改修特記仕様書 (1)	SCALE A1:- A3:-



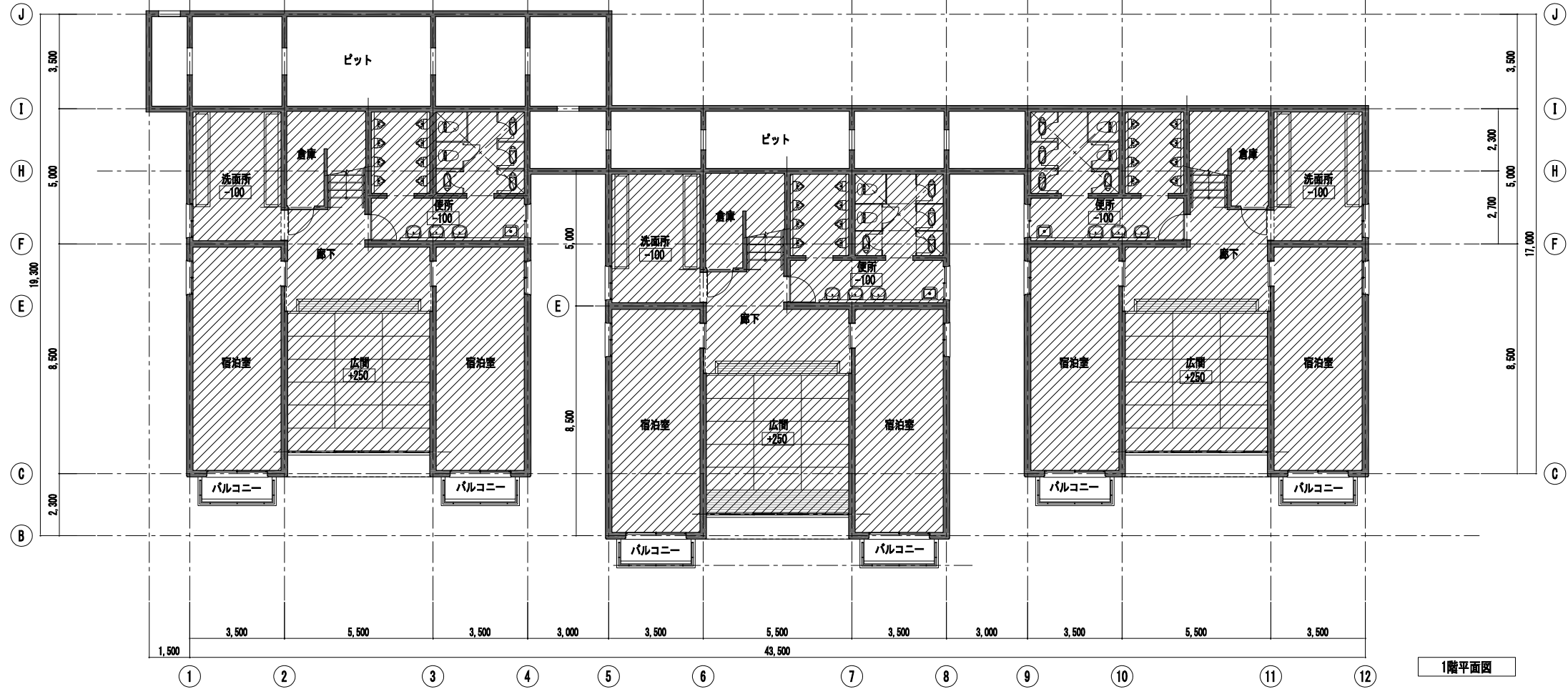
NOTE	 あい設計 株式会社あい設計東京支社一級建築士事務所 <small>一級 東京都知事登録 第33409号</small>	独立行政法人国立青少年教育振興機構 財務課長 室長 施設管理室			JOB No	DATE	工事名称	国立青少年教育振興機構 国立夜須高原青少年自然の家 ドリームB棟宿泊室等改修工事 案内図・配置図	DWG No
		設計業務名称 国立夜須高原青少年自然の家ドリームB棟 宿泊室修繕発注支援業務	一級建築士 第320926号 池亀 聡史						SCALE A1 : 1/1000 A3 : 1/2000

■ 共通事項				■ 認定番号リスト																																																																																													
1 (O-O-O)内の数字は、建築工事標準詳細図(平成28年版)の詳細番号を示す。 2 室名又は備考欄に「[VC O箇所]」と表記している室は、特記仕様書の「化学物質の濃度測定」対象室及び測定箇所数を示す。 3 [O] : 改修前建物で撤去部分を示す。 4 [O] : 石膏含有建材を示す。				<table border="1"> <thead> <tr> <th>材</th> <th>質</th> <th>認定番号</th> </tr> </thead> <tbody> <tr><td>せつこうボード</td><td>GB-R t12.5以上</td><td>NF-8619</td></tr> <tr><td>せつこうボード</td><td>GB-R t9.5</td><td>QW-9828</td></tr> <tr><td>不燃被覆せつこうボード</td><td>GB-NC</td><td>NF-0441</td></tr> <tr><td>不燃被覆せつこうボード</td><td>GB-NC(T)</td><td>NF-1864</td></tr> <tr><td>シーリングせつこうボード</td><td>GB-S(不燃)</td><td>NF-9639</td></tr> <tr><td>シーリングせつこうボード</td><td>GB-S(準不燃)</td><td>QW-0898</td></tr> <tr><td>強化せつこうボード</td><td>GB-F</td><td>NF-8615</td></tr> <tr><td>普通硬質せつこうボード</td><td>GB-RH</td><td>NF-9645</td></tr> <tr><td>化粧せつこうボード</td><td>GB-D(不燃)</td><td>NF-0879</td></tr> <tr><td>化粧せつこうボード</td><td>GB-D(準不燃)</td><td>QW-0524</td></tr> <tr><td>化粧せつこうボード</td><td>GB-D(不燃)</td><td>QW-0679</td></tr> <tr><td>化粧せつこうボード</td><td>GB-D(準不燃)</td><td>QW-9822</td></tr> <tr><td>吸音用あなきせつこうボード</td><td>GB-A(不燃被覆)</td><td>QW-9827</td></tr> <tr><td>吸音用あなきせつこうボード</td><td>DR</td><td>NF-8599</td></tr> <tr><td>けいざいカルシウム板</td><td>(F)2 FK</td><td>NF-8576</td></tr> <tr><td>けいざいカルシウム板</td><td>(F)2 FK-D</td><td>NF-8577</td></tr> <tr><td>メラミン不燃化粧合板</td><td></td><td>NF-2183</td></tr> <tr><td>ロックウール吸音ボード</td><td>RW-B</td><td>NF-8600</td></tr> <tr><td>グラスウール吸音ボード</td><td>GB-B</td><td>NF-8605</td></tr> <tr><td>ロックウールグラスクロス張り</td><td>RW</td><td>NF-8602</td></tr> <tr><td>グラスウールグラスクロス張り</td><td>GW</td><td>NF-8610</td></tr> <tr><td>塗料塗膜</td><td></td><td>NF-8585, QW-9816, RW-9364</td></tr> <tr><td>無機質砂型状吹付材塗り</td><td></td><td>NF-8571, QW-9811, RW-9368</td></tr> <tr><td>有機質砂型状塗料塗り</td><td></td><td>NF-8572, QW-9812, RW-9361</td></tr> <tr><td>複合型化粧用仕上塗り</td><td></td><td>NF-8573, QW-9813, RW-9362</td></tr> <tr><td>吹付け吹付耐火被覆</td><td>(注1時間)</td><td>FP0802N-9460</td></tr> <tr><td>吹付け吹付耐火被覆</td><td>(注2時間)</td><td>FP1202N-9463</td></tr> <tr><td>吹付け吹付耐火被覆</td><td>(注1時間)</td><td>FP0802N-9468</td></tr> <tr><td>吹付け吹付耐火被覆</td><td>(注2時間)</td><td>FP1202N-9411</td></tr> </tbody> </table>				材	質	認定番号	せつこうボード	GB-R t12.5以上	NF-8619	せつこうボード	GB-R t9.5	QW-9828	不燃被覆せつこうボード	GB-NC	NF-0441	不燃被覆せつこうボード	GB-NC(T)	NF-1864	シーリングせつこうボード	GB-S(不燃)	NF-9639	シーリングせつこうボード	GB-S(準不燃)	QW-0898	強化せつこうボード	GB-F	NF-8615	普通硬質せつこうボード	GB-RH	NF-9645	化粧せつこうボード	GB-D(不燃)	NF-0879	化粧せつこうボード	GB-D(準不燃)	QW-0524	化粧せつこうボード	GB-D(不燃)	QW-0679	化粧せつこうボード	GB-D(準不燃)	QW-9822	吸音用あなきせつこうボード	GB-A(不燃被覆)	QW-9827	吸音用あなきせつこうボード	DR	NF-8599	けいざいカルシウム板	(F)2 FK	NF-8576	けいざいカルシウム板	(F)2 FK-D	NF-8577	メラミン不燃化粧合板		NF-2183	ロックウール吸音ボード	RW-B	NF-8600	グラスウール吸音ボード	GB-B	NF-8605	ロックウールグラスクロス張り	RW	NF-8602	グラスウールグラスクロス張り	GW	NF-8610	塗料塗膜		NF-8585, QW-9816, RW-9364	無機質砂型状吹付材塗り		NF-8571, QW-9811, RW-9368	有機質砂型状塗料塗り		NF-8572, QW-9812, RW-9361	複合型化粧用仕上塗り		NF-8573, QW-9813, RW-9362	吹付け吹付耐火被覆	(注1時間)	FP0802N-9460	吹付け吹付耐火被覆	(注2時間)	FP1202N-9463	吹付け吹付耐火被覆	(注1時間)	FP0802N-9468	吹付け吹付耐火被覆	(注2時間)	FP1202N-9411
材	質	認定番号																																																																																															
せつこうボード	GB-R t12.5以上	NF-8619																																																																																															
せつこうボード	GB-R t9.5	QW-9828																																																																																															
不燃被覆せつこうボード	GB-NC	NF-0441																																																																																															
不燃被覆せつこうボード	GB-NC(T)	NF-1864																																																																																															
シーリングせつこうボード	GB-S(不燃)	NF-9639																																																																																															
シーリングせつこうボード	GB-S(準不燃)	QW-0898																																																																																															
強化せつこうボード	GB-F	NF-8615																																																																																															
普通硬質せつこうボード	GB-RH	NF-9645																																																																																															
化粧せつこうボード	GB-D(不燃)	NF-0879																																																																																															
化粧せつこうボード	GB-D(準不燃)	QW-0524																																																																																															
化粧せつこうボード	GB-D(不燃)	QW-0679																																																																																															
化粧せつこうボード	GB-D(準不燃)	QW-9822																																																																																															
吸音用あなきせつこうボード	GB-A(不燃被覆)	QW-9827																																																																																															
吸音用あなきせつこうボード	DR	NF-8599																																																																																															
けいざいカルシウム板	(F)2 FK	NF-8576																																																																																															
けいざいカルシウム板	(F)2 FK-D	NF-8577																																																																																															
メラミン不燃化粧合板		NF-2183																																																																																															
ロックウール吸音ボード	RW-B	NF-8600																																																																																															
グラスウール吸音ボード	GB-B	NF-8605																																																																																															
ロックウールグラスクロス張り	RW	NF-8602																																																																																															
グラスウールグラスクロス張り	GW	NF-8610																																																																																															
塗料塗膜		NF-8585, QW-9816, RW-9364																																																																																															
無機質砂型状吹付材塗り		NF-8571, QW-9811, RW-9368																																																																																															
有機質砂型状塗料塗り		NF-8572, QW-9812, RW-9361																																																																																															
複合型化粧用仕上塗り		NF-8573, QW-9813, RW-9362																																																																																															
吹付け吹付耐火被覆	(注1時間)	FP0802N-9460																																																																																															
吹付け吹付耐火被覆	(注2時間)	FP1202N-9463																																																																																															
吹付け吹付耐火被覆	(注1時間)	FP0802N-9468																																																																																															
吹付け吹付耐火被覆	(注2時間)	FP1202N-9411																																																																																															
階	改修前室名	内装	床仕上高	床	欄干	壁	天井	備考																																																																																									
1階	宿泊室	制限	±0	[M] フローリングブロック	[WB]	100	[M] EP	[LGS] [GB-Rt=12.5の上EP]	[W] 2,700 2,300	カーテンボックス																																																																																							
			-20																																																																																														
	宿泊室	制限	±0	SL 複合フローリングt=12	[WB]	100	[M] GB-Rt=12.5+9.5(GL)の上VC [LGS] GB-Rt=12.5+9.5の上VC	[LGS] GB-Rt=9.5の上VC	塩ビ 2,700	カーテンボックス(レール共)、UB																																																																																							
			-20	乾式二重床 複合フローリングt=12																																																																																													
	広間	制限	±250	[W] 畳 一部桧板甲板t=21	[WB]	100	[M] EP	[LGS] [GB-Rt=9.5の上EP]	[W] 3,200 5,000	カーテンボックス																																																																																							
			-20																																																																																														
	宿泊室	制限	±0	SL 複合フローリングt=12	[WB]	100	[M] GB-Rt=12.5+9.5(GL)の上VC [LGS] GB-Rt=12.5+9.5の上VC	[LGS] GB-Rt=9.5の上VC	塩ビ 3,200	カーテンボックス(レール共)、UB 移動間仕切壁																																																																																							
			-20	乾式二重床 複合フローリングt=12																																																																																													
	便所	制限	-100	[M] モザイクタイル	[タイル]	100	[M] EP	[LGS] [FKt=6.0の上EP]	[W] 2,300	床下点検口、トイレブース、面台、鏡																																																																																							
			-130																																																																																														
	便所(男) 便所(女)	制限	±0	乾式二重床 VS(抗腐)	[VB]	100	[M] GB-St=12.5(GL)+FK-Dt=6.0 [LGS] GB-St=12.5+FK-Dt=6.0	[LGS] GB-Dt=9.5	塩ビ 2,300	床下点検口、トイレブース、面台、鏡 ライニング、汚垂タイル(便所(男)のみ)																																																																																							
			-130																																																																																														
洗面所	制限	-100	[M] モザイクタイル	[タイル]	100	[M] EP	[LGS] [FKt=6.0の上EP]	[W] 2,300	手洗い、鏡																																																																																								
		-130																																																																																															
宿泊室	制限	±0	乾式二重床 複合フローリングt=12	[WB]	100	[M] GB-Rt=12.5+9.5(GL)の上VC [LGS] GB-Rt=12.5+9.5の上VC	[LGS] GB-Rt=9.5の上VC	塩ビ 2,700	カーテンボックス(レール共)、UB																																																																																								
		-130																																																																																															
廊下	制限	±0	[M] VT	[VB]	75	[M] EP	[LGS] [GB-Rt=9.5の上EP]	[W] 2,300 2,850																																																																																									
		-20																																																																																															
廊下	制限	±0	SL VT	[VB]	75	[M] EP	[LGS] GB-Dt=9.5	塩ビ 2,400	手洗い																																																																																								
		-20																																																																																															
倉庫	制限	±0	- コンクリート打放し(B種)	-	-	-	C(C) 白セメント吹付	-	直天																																																																																								
		-20																																																																																															
倉庫 荷物預かり室	制限	±0	既存仕上 VT	[VB]	75	[M] EP		-	直天																																																																																								
		-20																																																																																															

■ 外部改修仕上表(既存のまま)				■ 内部改修仕上表							
棟	部位	箇所	仕上	備考	棟	部位	箇所	仕上	備考		
宿泊棟 B	屋根	勾配屋根	着色石綿セメント板 変性エポキシ樹脂シーラーの上屋根用特殊シリコン樹脂塗装		宿泊棟 B	外壁・柱型・梁型	コンクリート打放し(B種)	コンクリート打放し(B種)の上仕上塗材			
		陸屋根	コンクリート金ゴテ押え+アスファルト防水+押えコンクリート				外壁欄干	コンクリート打放し(B種)	コンクリート打放し(B種)の上仕上塗材		
	庇	上端	着色石綿セメント板 変性エポキシ樹脂シーラーの上屋根用特殊シリコン樹脂塗装			軒天井		ボード下地	吹付タイル		
		はな	ふっ素樹脂塗装鋼板				コンクリート下地		アクリルリシン吹付		
		下端(庇裏)	コンクリート打放し(B種)						コンクリート下地	コンクリート打放し	
	バルコニー下端	コンクリート打放し(C種)									

階	改修前室名	内装	床仕上高	床	欄干	壁	天井	備考			
階	改修後室名	制限	スラブ高	下地	仕上	高さ	下地	仕上	遮断	天井高	備考
2階	宿泊室	制限	±0	[M] フローリングブロック	[WB]	100	[M] EP	[LGS] [GB-Rt=12.5の上EP]	[W] 2,500 3,700	カーテンボックス	
			-20								
	宿泊室	制限	±0	SL 複合フローリングt=12	[WB]	100	[M] GB-Rt=12.5+9.5(GL)の上VC [LGS] GB-Rt=12.5+9.5の上VC	[LGS] GB-Rt=9.5の上VC	塩ビ 2,700	カーテンボックス(レール共)、UB	
			-20	乾式二重床 複合フローリングt=12							
	リダー室	制限	±0	[M] カーペット	[VB]	100	[M] EP	[LGS] [GB-Rt=12.5の上EP]	[W] 2,600 2,300	カーテンボックス	
			-20								
	多目的宿泊室 (身障者対応)	制限	±0	SL 複合フローリングt=12	[WB]	100	[M] GB-Rt=12.5+9.5(GL)の上VC [LGS] GB-Rt=12.5+9.5の上VC	[LGS] GB-Rt=9.5の上VC	塩ビ 2,700	カーテンボックス(レール共)、UB 洗面化粧台	
			-20								
	ホール・階段	制限	±0	[M] VT	[VB]	75	[M] EP	[LGS] [GB-Rt=9.5の上EP]	[W] 2,400~ 4,100	収納	
			-20								
	ホール 階段	制限	±0	SL VT	[VB]	75	[M] EP	[LGS] GB-Dt=9.5	塩ビ 2,400~ 4,100		
			-20								
収納	制限	±0	SL VT	[VB]	75	[M] EP	[LGS] GB-Rt=12.5+9.5の上EP	塩ビ 2,400			
		-20									
EPS	制限	±0	SL 素地			[M] 素地		-	直天		
		-20									
廊下	制限	-150	[M] VT	[VB]	75	C(B) [M] アクリル樹脂吹付	[LGS] [GB-Rt=9.5の上EP]	[W] 2,400			
		-170									
廊下	制限	-150	SL VT	[VB]	75	C(B) [M] EP	[LGS] GB-Dt=9.5	塩ビ 2,400	ビクチャーレール		
		-170									
談話室	制限	-150	[M] VT	[VB]	75	C(B) [M] アクリル樹脂吹付	[LGS] GB-Rt=9.5の上EP	[W] 2,300	ベンチ		
		-170									

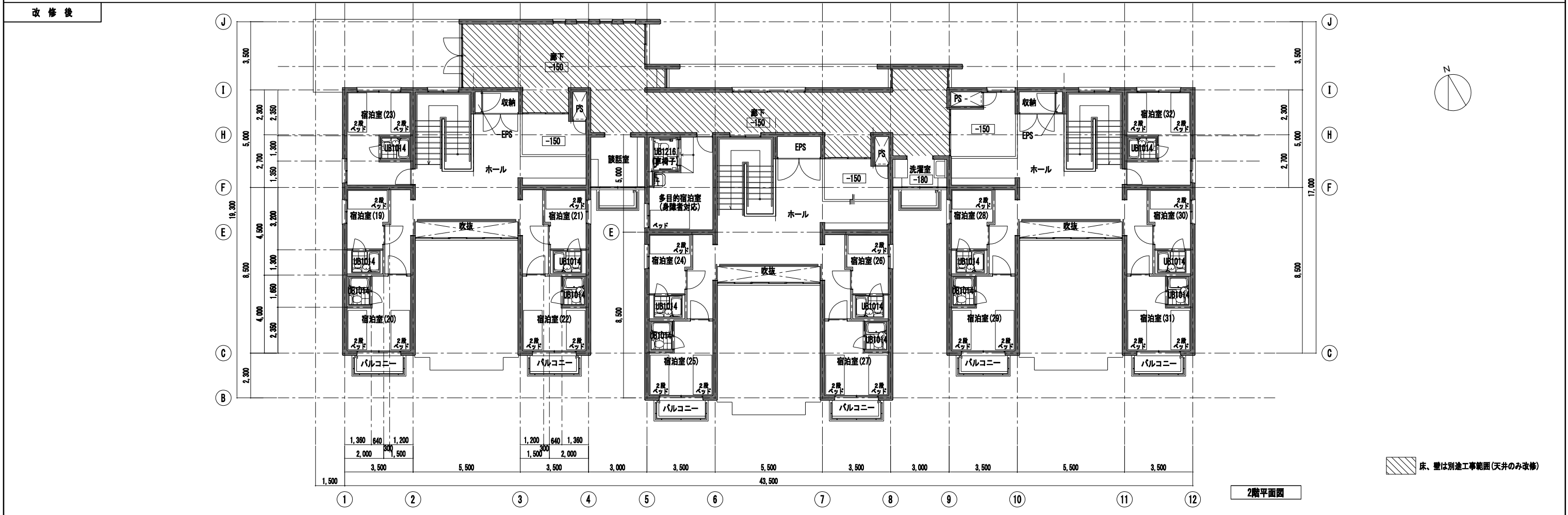
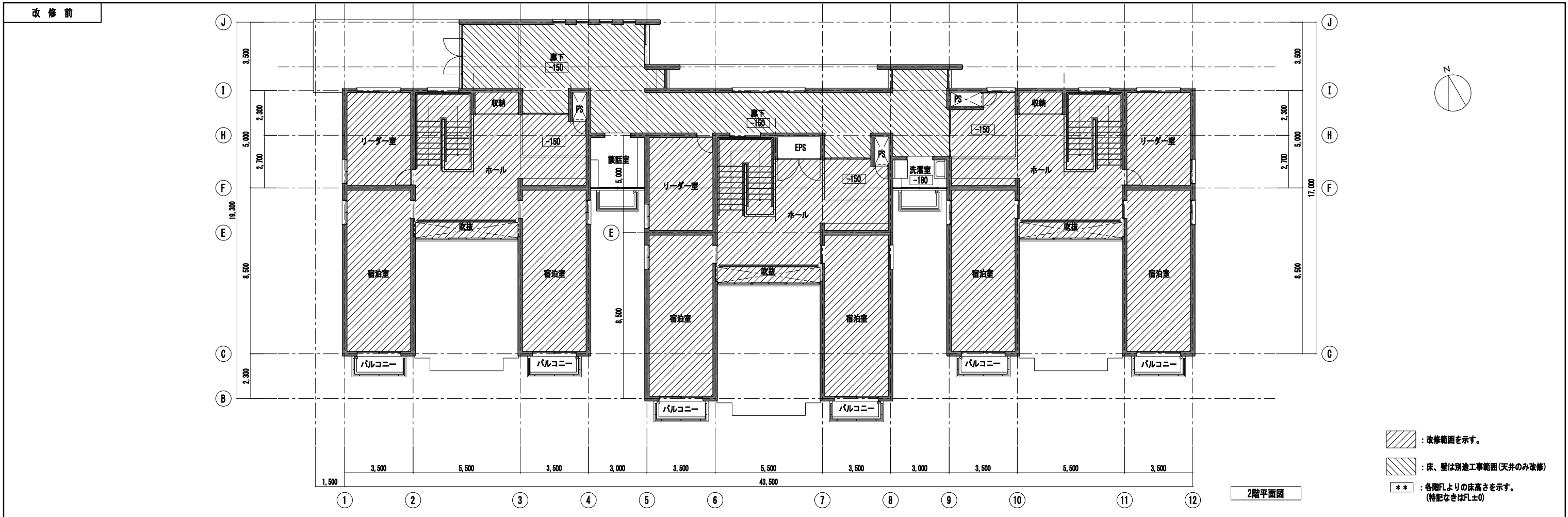
改修前



: 改修範囲を示す。
 : 各階FLよりの床高さを示す。(特記なきはFL±0)

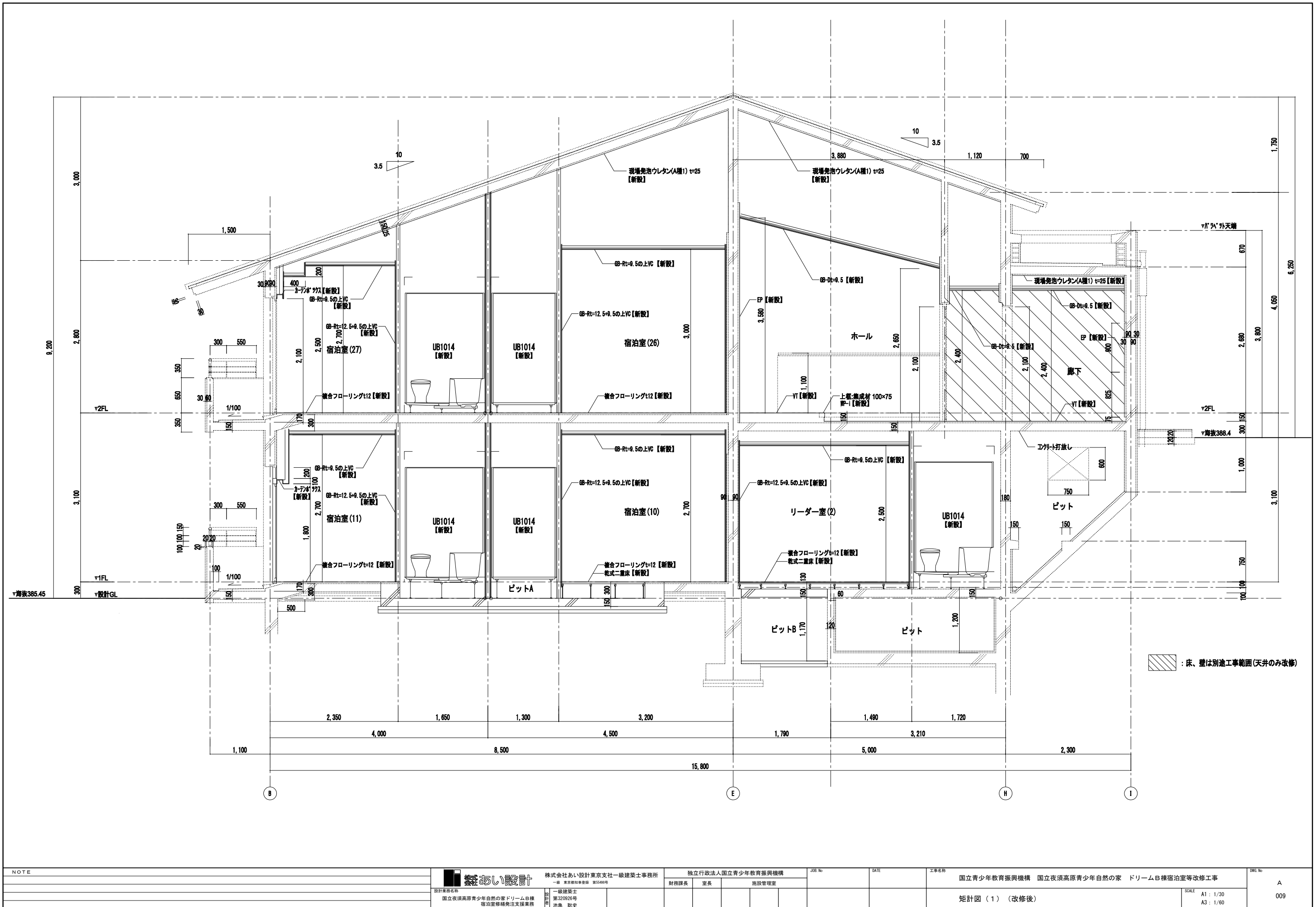
改修後





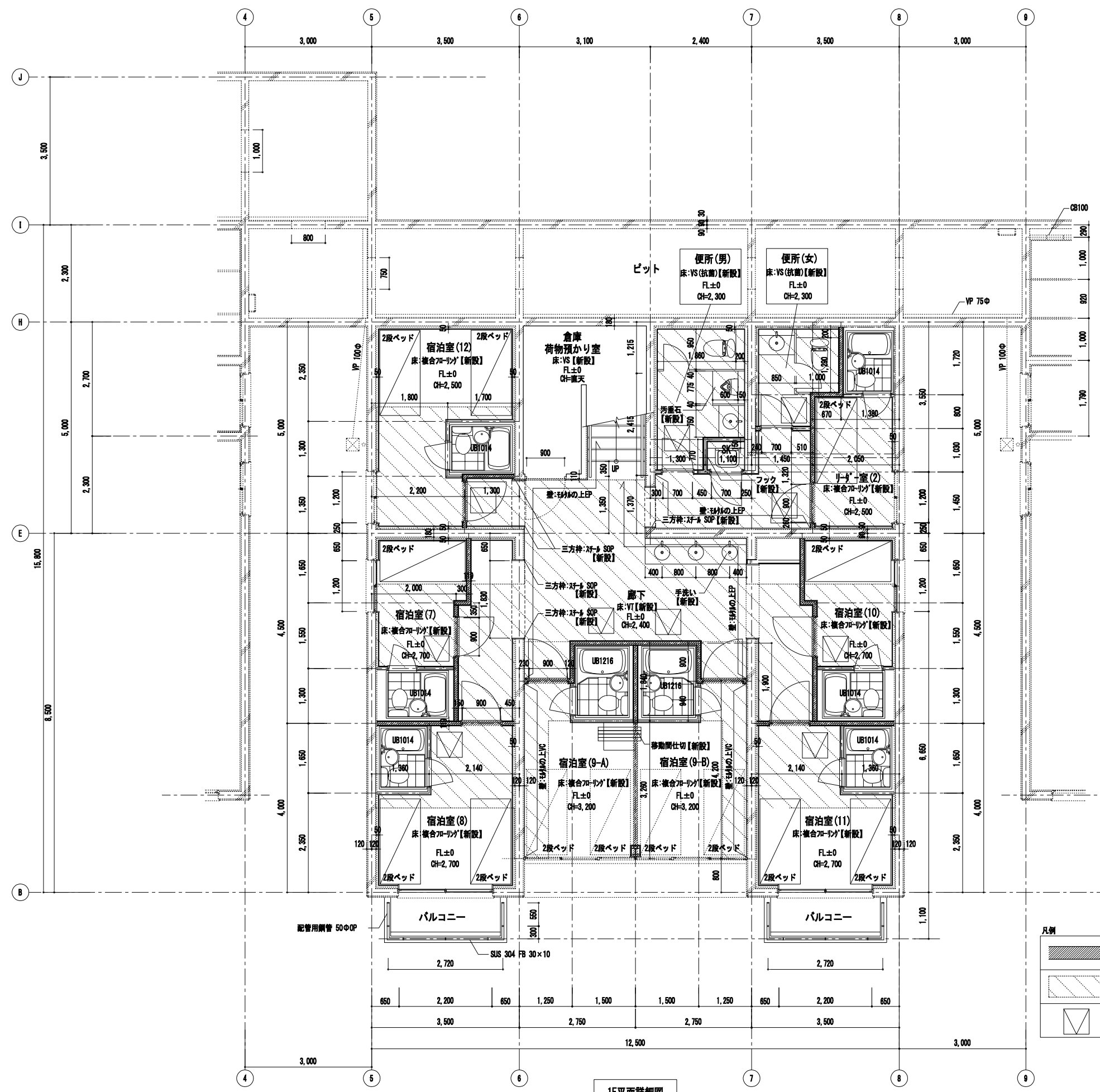
NOTE	あいき設計 株式会社あいき設計東京支社一級建築士事務所 <small>一級 東京都知事登録 第3349号</small>	独立行政法人国立青少年教育振興機構 財務課長 室長 施設管理室	JOB No.	DATE	工事名称	DWG No.
	設計業務名称 国立夜須高原青少年自然の家ドリーム棟 宿泊室修繕発注支援業務	一級建築士 第320926号 池亀 聡史				国立青少年教育振興機構 国立夜須高原青少年自然の家 ドリームB棟宿泊室等改修工事 2階平面図(改修前・改修後)

SCALE A1: 1/100
A3: 1/200



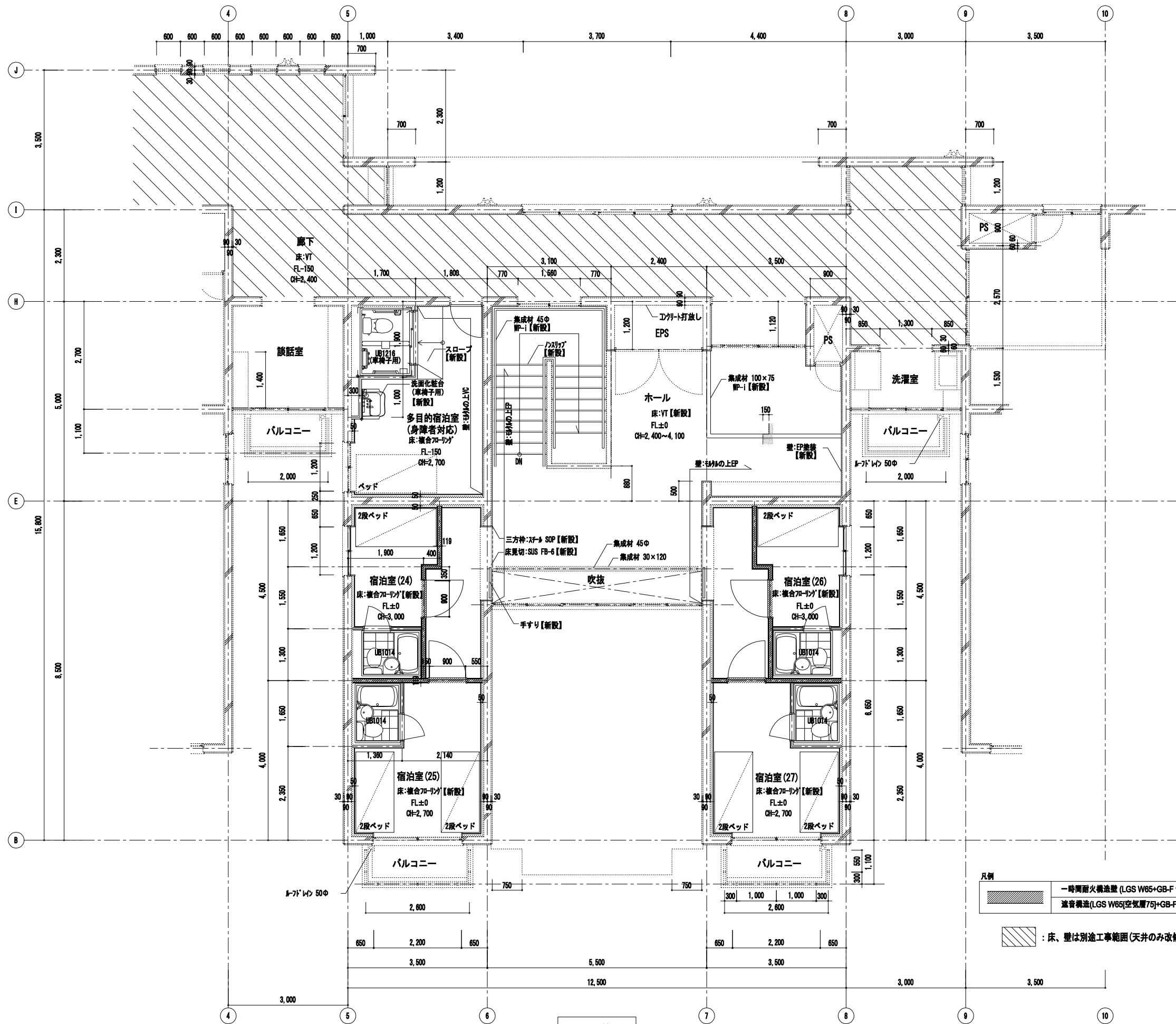
床、壁は別途工事範囲(天井のみ改修)

NOTE	株式会社あい設計東京支社一級建築士事務所 <small>〒100-0001 東京都千代田区千代田3-1-1</small>	独立行政法人国立青少年教育振興機構 財務課長 室長 施設管理室		JOB No.	DATE	工事名称	国立青少年教育振興機構 国立夜須高原青少年自然の家 ドリームB棟宿泊室等改修工事 矩計図(1) (改修後) SCALE A1: 1/30 A3: 1/60	DWG No. A 009
		設計業務名称 国立夜須高原青少年自然の家ドリームB棟 宿泊室修繕発注支援業務	一級建築士 第320926号 池亀 聡史					



凡例	
	一時耐火構造 (LGS W65+GB-F t=12.5+GB-R t=9.5) 認定番号:FP060NP-0200
	遮音構造 (LGS W65[空気層75]+GB-F t=12.5+GB-R t=9.5) 認定番号:SOI-0112
	乾式二重床構造
	床下点検口600×600

1F平面詳細図



2F平面詳細図

NOTE

株式会社あい設計 設計業務名称 国立夜須高原青少年自然の家ドリーム棟 宿泊室修繕発注支援業務	株式会社あい設計東京支社一級建築士事務所 一級建築士 第320926号 池亀 聡史	独立行政法人国立青少年教育振興機構 財務課長 室長 施設管理室	JOB No. DATE 工事名称 国立青少年教育振興機構 国立夜須高原青少年自然の家 ドリーム棟宿泊室等改修工事	DWG No. A 015