

オリエンテーリング用地図 (移設後)

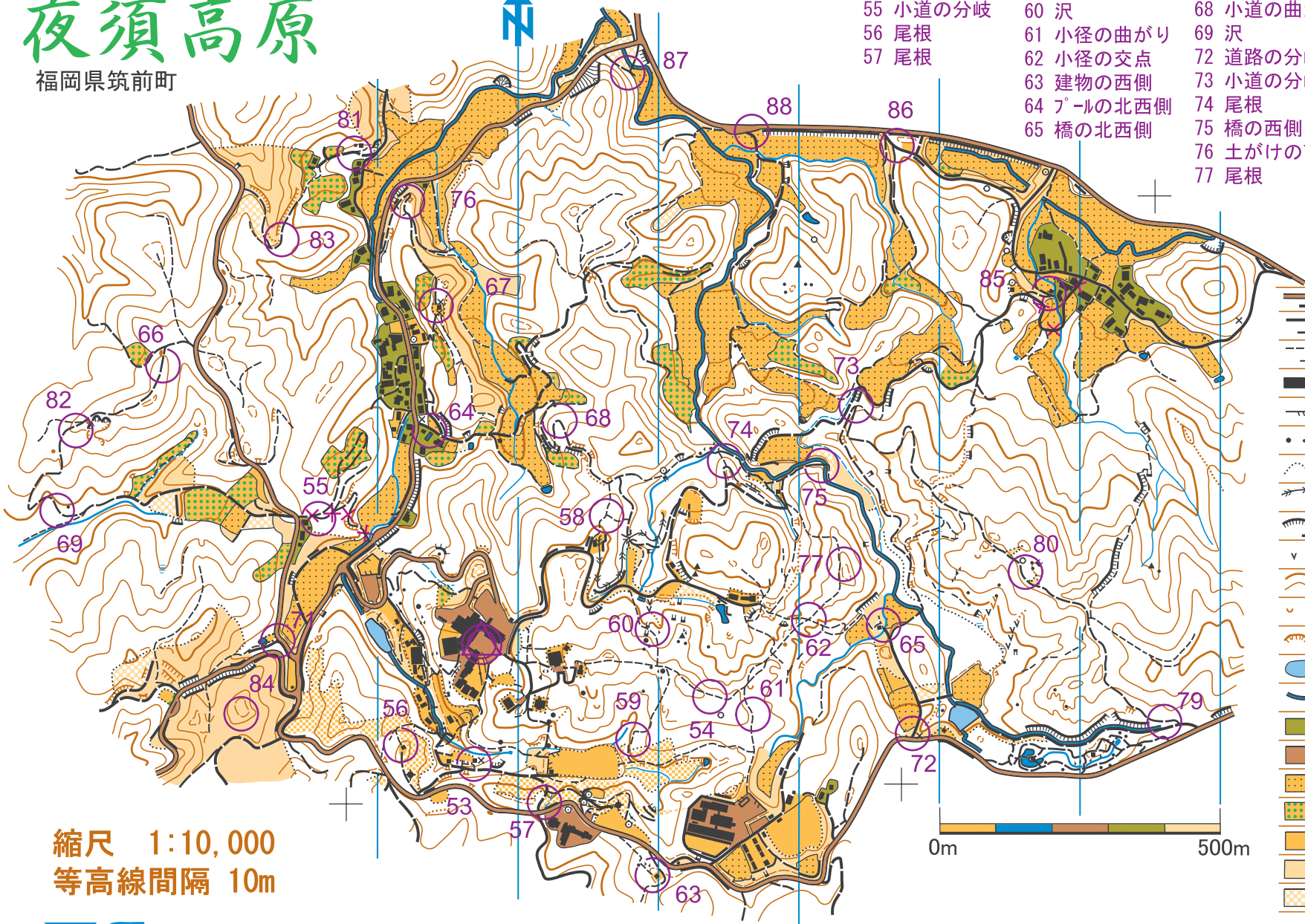
# 夜須高原

福岡県筑前町



△ スタート  
◎ フィニッシュ

- |          |            |            |            |
|----------|------------|------------|------------|
| 53 建物の南側 | 58 小径の分岐   | 66 尾根      | 79 尾根      |
| 54 尾根    | 59 尾根      | 67 建物の西側   | 80 小道の曲がり  |
| 55 小道の分岐 | 60 沢       | 68 小道の曲がり  | 81 道の曲がり   |
| 56 尾根    | 61 小径の曲がり  | 69 沢       | 82 尾根      |
| 57 尾根    | 62 小径の交点   | 72 道路の分岐   | 83 みぞの終わり  |
|          | 63 建物の西側   | 73 小道の分岐   | 84 丘の南の部分  |
|          | 64 プールの北西側 | 74 尾根      | 85 建物の南西側  |
|          | 65 橋の北西側   | 75 橋の西側    | 86 道路と道の分岐 |
|          |            | 76 土がけの南西側 | 87 小道の分岐   |
|          |            | 77 尾根      | 88 道路と道の分岐 |



地図記号

- 主要道路、道路
- 道、小径
- 小径、不明瞭な小径
- 建物、記念碑、ほこら
- 高い柵・フェンス
- 岩(大・小)、岩石地
- 植生界、炭焼きがま跡
- ホブスレコース、トンネル
- 高いがけ、擁壁、石垣
- 危険な穴、高塔
- 等高線、補助曲線
- 小凹地、穴、こぶ
- 土がけ、みぞ、土塁
- 池、プール、細い水路
- 河川、小川、橋
- 立入禁止の敷地(民家)
- 駐車場・舗装区域
- 耕作地(立入禁止)
- 果樹園(立入禁止)
- 草地・空地・グラウンド
- 荒地
- 疎らに木の生えた荒地

縮尺 1:10,000  
等高線間隔 10m

0m 500m

× : 通行禁止



国立夜須高原青少年自然の家

TEL 0946-42-5811



基礎図：筑前町基本図(1:5,000)  
調査期間：2011.10~2014.3  
修正調査：2022.4~5  
調査・作図協力：北九州市OL協会  
OCAD9.4.3(License No.2842)